



本部棟



工事部棟



**昭和工業株式会社**

本 社

〒350-0824 埼玉県川越市石原町2-58-16  
TEL:049-224-6149(代) FAX:049-224-6664

昭島営業所

〒196-0035 東京都昭島市もくせいの杜1-1-1 (昭島ガス内)  
TEL:042-544-1184 FAX:042-544-1427

青梅営業所

〒198-0024 東京都青梅市新町8-8-13 (青梅ガス内)  
TEL:0428-78-2617 FAX:0428-78-2618

**グループ企業**

有限会社メイジ

〒120-0006 東京都足立区谷中1-13-8  
TEL:03-3606-7714 FAX:03-3620-5113

有限会社明治警備保障

〒120-0006 東京都足立区谷中1-13-8  
TEL:03-3620-9261 FAX:03-3620-5113



# 昭和工業株式会社





SHOWA KOGYO Co.ltd.

CORPORATE GUIDE



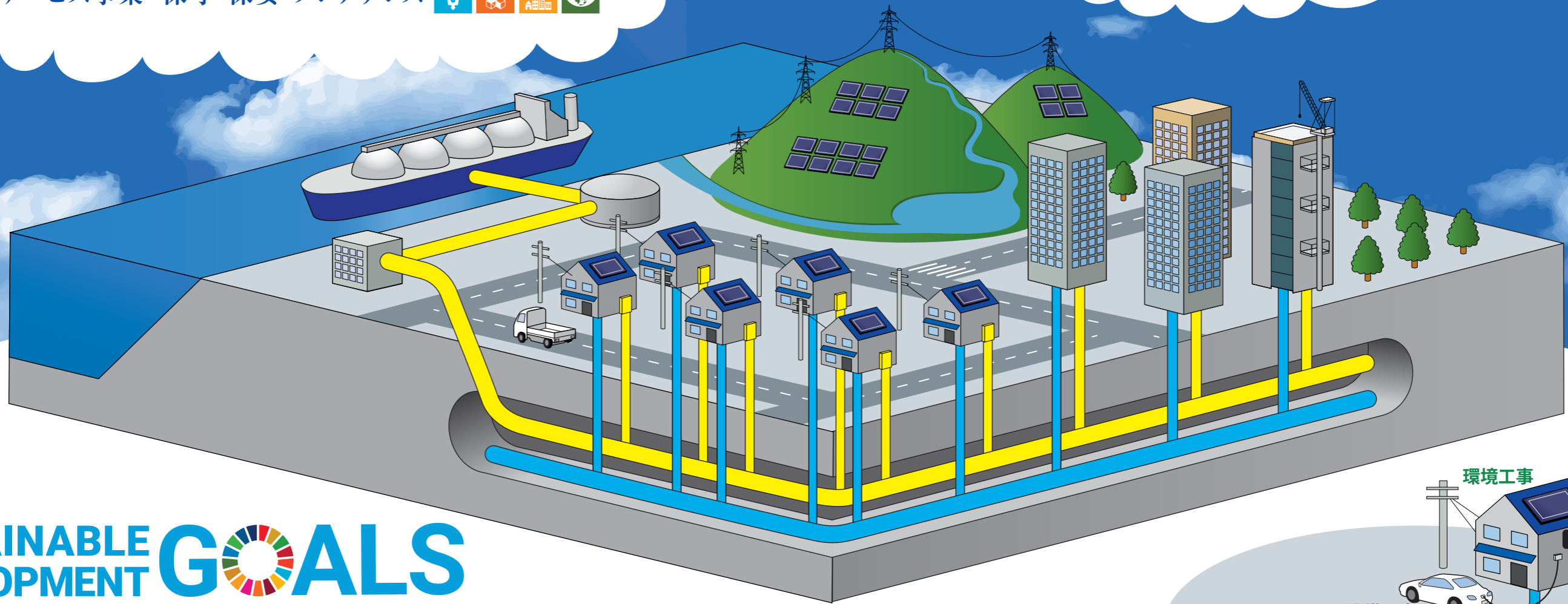
# わたしたち 昭和工業は ライフライン事業で社会 に地域に貢献します!!

## 私たちの携わるライフライン事業

- 導管事業：ガス・水道本管工事 
- 設備事業：ガス・水・電気・空調工事 
- 環境事業：リフォーム/リニューアル・太陽光発電 
- サービス事業：保守・保安・メンテナンス 

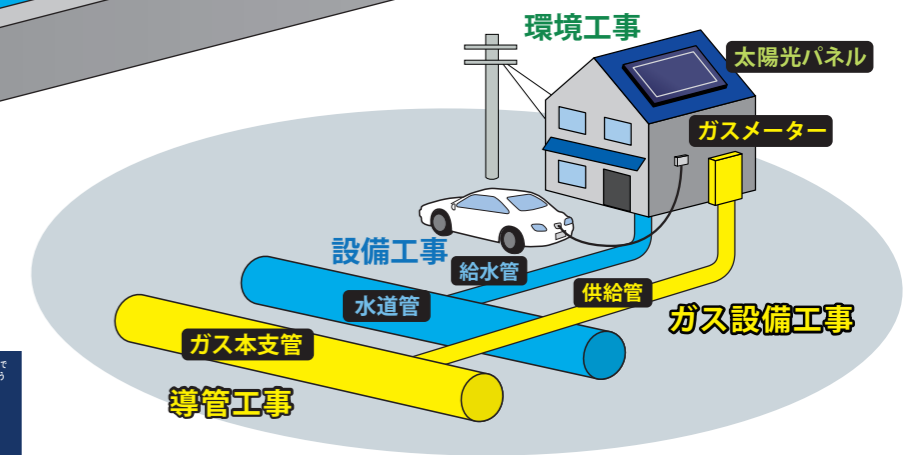
## 経営方針(ビジョン)

確かな技術と真心で、お客様の「あんしん・安全な暮らし」を提供し、信頼度ナンバーワン企業を目指します。



## SUSTAINABLE DEVELOPMENT GOALS

昭和工業株式会社はSDGsを達成するため「働き方改革」を推進するとともに、主に生活インフラやエネルギー分野の面から社会に貢献していきます。



# 導管事業：ガス・水道本管工事

半世紀を超える信頼とトップクラスの工事实績！



導管工事とは簡単に言えば、道路を掘ってガス管や水道管を配管して埋戻す工事！  
一見簡単な作業に感じますが……。

道路で工事するにあたり、最も気を使うことは「事故を起こさないこと」、そして「住民の方々のご迷惑を最小限に抑えること」、及び「通行車両対策」です。  
また、道路には様々な埋設物（電気配線・電話配線・下水道管・ガス管・水道管）が配管されています。これら障害物をうまくかわす為の工夫も要求されます。

現場担当者は、常に事前の準備をしっかりと行い対策を考え、工事を進めています。  
そして、わたしたち昭和工業では、見栄えの良い工事、そして、任せて安心・安全な工事を目指し、誠心誠意、作業に当たっています。

「苦勞をした現場が完了した時の充実感」、それが次の現場を担当する意欲を呼ぶ、大変やりがいの有る仕事です。



## 任せて安心・信頼の安全施工

- ニーズに対応したガス管・水道管工事
- 15mm～300mmの大口径対応
- ポリエチレン管/鋼管/鋳鉄管
- 融着接合/溶接接合/機械式接合
- 許可条件の順守
- 適切な人員配置
- 丁寧な近隣対応
- 綿密な打合せ
- その他、幅広い工事に対応



カーブを付けて  
ガス管設置する  
高い施工技術を保有



## 『導管事業』におけるSDGsへの取り組み

- PE管の設置による災害に強い街づくり
- 特殊工法による環境負荷の軽減
- 事故・無駄のない工事で環境負荷の軽減
- 工事技術の向上により、工事場所を選ばない施工
- 安全な上水配管の工事、最新設備による飲み水の確保

<p>6 安全な水とトイレを世界中に</p>	<p>9 産業と技術革新の基盤をつくろう</p>	<p>11 住み続けられるまちづくりを</p>	<p>6.1 飲み水</p> <p>9.1 災害に強いインフラ</p> <p>9.4 資源を無駄なく</p> <p>11.1 貧困部分へのインフラ</p>
------------------------	--------------------------	-------------------------	---



# 設備事業：ガス・水・電気・空調工事

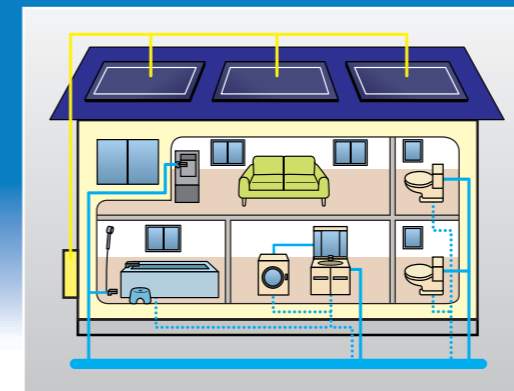
建物の環境を構築しトータルにコーディネート！



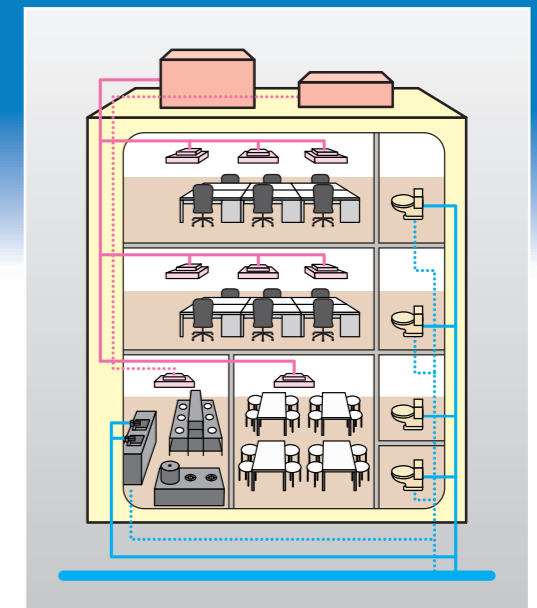
建物の環境を構築しコーディネート！

建物を人の体に例えると、給排水・衛生・ガス供給は循環器系、空調は呼吸器系と言えます。必要な場所へ水や空気を、ポンプやファンによって、配管やダクトを利用して供給する設備を構築します。

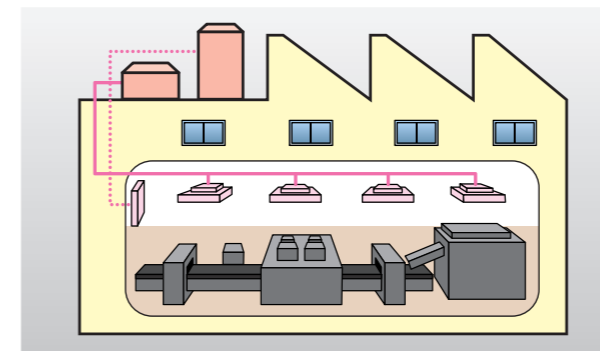
建物で生活するために、なくてはならない水廻りの環境構築や空調温熱環境を、用途に対応した多彩なシステムで構築し、その用途に適した設備を設計環境において自動制御運転させるなど、それらをコーディネートするのが、機械設備の仕事です。



戸建住宅

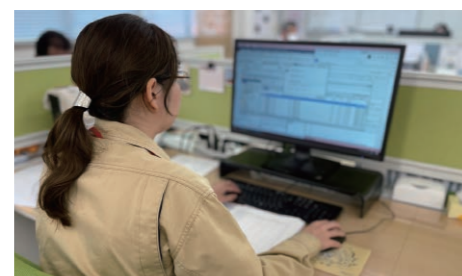


オフィスビル



工場

ガス設備工事においては年間約2,000件、給排水/衛生/空調工事とのトータルエンジニアリングで「設計・施工」を行っています。



## 《工事施工例》

- 集合住宅
- 工場
- 学校などの公共施設
- 商業施設など

## 『設備事業』におけるSDGsへの取り組み

- 安全な上水配管の工事、最新設備による飲み水の確保
- 清潔な下水配管と、トイレ等の設置工事
- 災害に強いインフラ整備(ガス・水・空調)
- 事故・無駄のない工事で環境負荷の軽減
- 工事技術の向上により、工事場所を選ばない施工



- 6.1 飲み水 6.2 下水道
- 6.4 効率の良い水の使い方
- 9.1 災害に強いインフラ
- 9.4 資源を無駄なく
- 11.1 貧困部分へのインフラ
- 13.3 気候変動への対策

## 環境事業：リフォーム/リニューアル・太陽光発電

人々が「安心・安全に暮らせる住環境」の構築にも、昭和工業の総合力を発揮できる分野です。既存の住宅や施設をより良く、快適に利用できるように外壁塗装や防水、水廻り、ガス設備など、様々なリフォーム/リニューアル工事に対応しています。さらに地球環境に貢献する「太陽光発電システム」の実績についても、すでに四半世紀にわたり川越エリアを中心に、住宅をはじめ学校、企業のオフィス、工場、公共施設など、延べ450件以上の実績を上げています。



### 確かなご提案と施工にて最高の品質をご提供

#### 【リフォーム/リニューアル】

老朽化した住環境の再構築をはじめ、高齢化社会に対応したバリアフリーなど、様々なリフォーム/リニューアルをご提案します。

#### 【太陽光発電】

地球環境にやさしい太陽光発電を推進するパイオニアとして、すでに四半世紀を超える施工実績を誇っています。

#### 【蓄電池設備】

自然災害など何らかの原因で大規模停電が起こった際、生活機能が麻痺しないように電力を停止することなく供給するための蓄電池設備システムを提供します。

#### 【電気自動車充電設備】

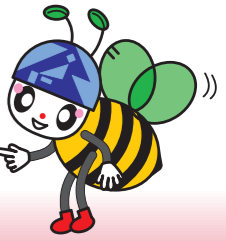
環境に配慮した電気自動車の普及のために充電設備を整備します。

『環境事業』における  
SDGsへの取り組み

- 太陽光発電、蓄電池設備など

7 エネルギーをみんなにそしてクリーンに	9 産業と技術革新の基盤をつくろう	13 気候変動に具体的な対策を	7.2 再生可能エネルギー 9.1 災害に強いインフラ 9.4 資源を無駄なく 13.3 気候変動への対策
----------------------	-------------------	-----------------	--

## サービス事業：保守・保安・メンテナンス



導管や設備工事は工事が完了したら、そこで終わりではありません。むしろその時点から社会インフラとして大切な役割りがはじまるのです。昭和工業では、生活者に安心・安全な日々を提供するために、日常の導管パトロールや緊急保全工事など、保守・保安・メンテナンスに関しても最大限の力を発揮し、地域社会を守っています。



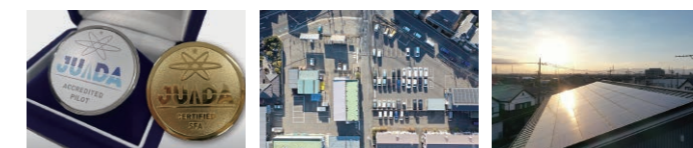
### 持続的な社会インフラのための保守・管理

#### 【保守・メンテナンス・修理】

保守・点検を確実にを行い、導管や設備事業と連携して安心・安全を提供しています。

#### 🚁 ドローン事業

昭和工業はドローンを活用した新しい事業を立ち上げています。ガス・設備・環境事業で培った知識と経験を活かし、空からの視点で課題を見つけ、課題解決のサポートを行い、すでに住宅の屋根や太陽光パネルの点検、建物の調査、空撮などを実施しています。また、課題解決だけではないドローンで心踊らせる体験の提供も模索しています！新しい技術も積極的に取り入れて、地域の方に喜んで頂けるような新しいソリューションを提供していきます。



#### 安全パトロール

安全第一の施工現場では、安心・安全の事業活動推進のため、定期的予告なしの「安全パトロール」を実施しています。



#### 『サービス事業』におけるSDGsへの取り組み

• 保守・メンテナンスなど

6 安全な水とトイレを世界中に	9 産業と技術革新の基盤をつくろう	11 住み続けられるまちづくりを	13 気候変動に具体的な対策を
6.1 飲み水 6.2 下水道 6.4 効率の良い水の使い方 9.1 災害に強いインフラ	9.4 資源を無駄なく 11.1 貧困部分へのインフラ 13.3 気候変動への対策		

# 沿革

- 1967年(昭和42年) 初代社長・石井要が飯能市山手町にて創立、設立
- 1972年(昭和47年) 川越本社竣工、本社移転
- 1973年(昭和48年) 沖縄海洋博出向
- 1974年(昭和49年) 建設事業スタート
- 1986年(昭和61年) 水道事業スタート
- 1995年(平成7年) 阪神・淡路大震災復旧応援
- 1996年(平成8年) 太陽光発電事業スタート
- 1998年(平成10年) 川越市エコオフィス認定
- 2000年(平成12年) ISO9001 認証取得
- 2001年(平成13年) 石井 成人 社長就任
- 2004年(平成16年) 新潟中越地震復旧応援
- 2006年(平成18年) 当社キャラクター「サニー」誕生
- 2007年(平成19年) ISO14001 認証取得
- 2010年(平成22年) 経営革新計画認証「住まいのコンシェルジュ」  
子育て応援宣言企業認定
- 2011年(平成23年) 東日本大震災石巻ガス復旧応援
- 2012年(平成24年) 多様な働き方実践企業認定
- 2013年(平成25年) 埼玉県経営品質協議会推進賞受賞
- 2015年(平成27年) 職場定着協力事業所認定
- 2016年(平成28年) 50期スタート「創立50周年記念祝賀会」  
「50年史刊行」
- 2018年(平成30年) 本社新社屋完成
- 2018年(平成30年) (有)メイジ  
(有)明治警備保障をグループ企業化
- 2021年(令和3年) 東京オリンピック2020 警備参加
- 2022年(令和4年) 川越市市政100周年
- 2023年(令和5年) 飯島 栄二 社長就任



## 西東京支店

●昭島営業所



●青梅営業所



## グループ会社

●有限会社メイジ ●有限会社明治警備保障



## 主な取引先

- 武州瓦斯株式会社
- 坂戸ガス株式会社
- 入間ガス株式会社
- 昭島ガス株式会社
- 青梅ガス株式会社
- 武州産業株式会社
- 北野建設株式会社
- 斎藤工業株式会社
- 高松建設株式会社
- 株式会社島村工業
- 大成建設株式会社
- 各官公庁 など

※敬称略

『働き方改革』における  
SDGsへの取り組み

●ワークライフバランスへの取り組み

3 持続可能な消費生活	5 ジェンダー平等を達成しよう	8 働きがいも経済成長も	3.4 心の健康 5.1&5.5 女性の登用・活躍 5.4 働き方 8.6 雇用をする
-------------	-----------------	--------------	--

**若い力** 半世紀を超える、わたしたち昭和工業では、活力溢れる「若い力」が原動力となり、堅実かつ独創的な歩みを進めています。

## 社長挨拶

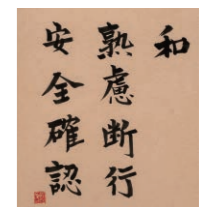


代表取締役社長 飯島 栄二

わたしたち昭和工業株式会社は、導管事業や設備事業などのライフライン及び環境・サービス事業をとおり、人々が豊かな生活を送れるように、地球環境に配慮した質の高い工事・製品を提供することで、地域社会の発展に貢献しています。

そして今、創業から半世紀を越え、また新しいステージへのスタート地点に立っているのだと自覚して、新たな歩みを進めていきます。持続的で明るい未来の実現のため、そして、さらなる社業発展のために社員一丸となって全力を尽くす所存でございます。

これからの昭和工業に、ぜひご期待ください！



社 是



初代社長 石井 要



会長 石井 成人